



Regionaal Bureau Leerlingzaken Midden-Gelre

Methodische Aanpak Schoolverzuim



1. **Het RBL Midden-Gelre**
2. **De Methodische Aanpak Schoolverzuim (MAS)**
3. **Samenwerking ketenpartners**

Inge Hoogland
Celine Docter

Regionaal Bureau Leerlingzaken Midden-Gelre

Leerplicht - Kwalificatieplicht - RMC - Schakelpunt



Wij bewaken het recht op leren en ontwikkelen

Missie

Het Regionaal Bureau Leerlingzaken Midden-Gelre is dé gids voor jeugdigen van 5 tot 23 jaar in het recht op leren en ontwikkelen.

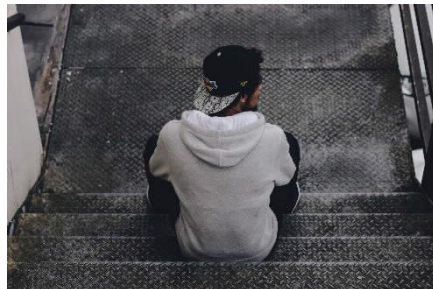
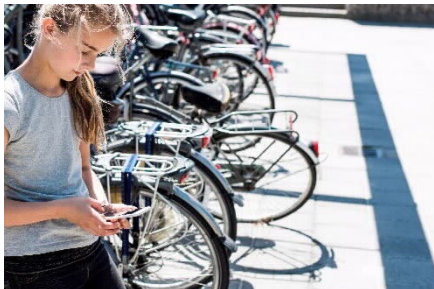
Visie

Met jeugdigen én met betrokkenen uit hun leven komen we tot een perspectief voor een passende plek in de samenleving door het recht op leren en ontwikkelen te bewaken.



Schooljaar 2021 - 2022

- Wij volgen de schoolloopbaan van **87.000** jeugdigen van 5 tot 23 jaar totdat zij een startkwalificatie hebben behaald.
- Op 17 jarige leeftijd heeft een **25%** van de doelgroep een startkwalificatie, op 22 jarige leeftijd is dat **77%**.
- Van **2.680** jeugdigen ontvingen we een melding van schoolverzuim.
- Van **1.319** jeugdigen krijgen wij een melding van schooluitval (VSV) of thuiszitten.
- **141** jeugdigen zijn vrijgesteld van de leerplicht.





Recht op leren
en ontwikkelen

Methodische Aanpak Schoolverzuim (MAS)

Vier principes van de MAS

Snel terug
naar
(passend)
onderwijs

Vroegtijdige
inzet van
(jeugd)hulp

Keten
aanpak

Licht waar
kan, zwaar
waar moet



Schoolverzuim

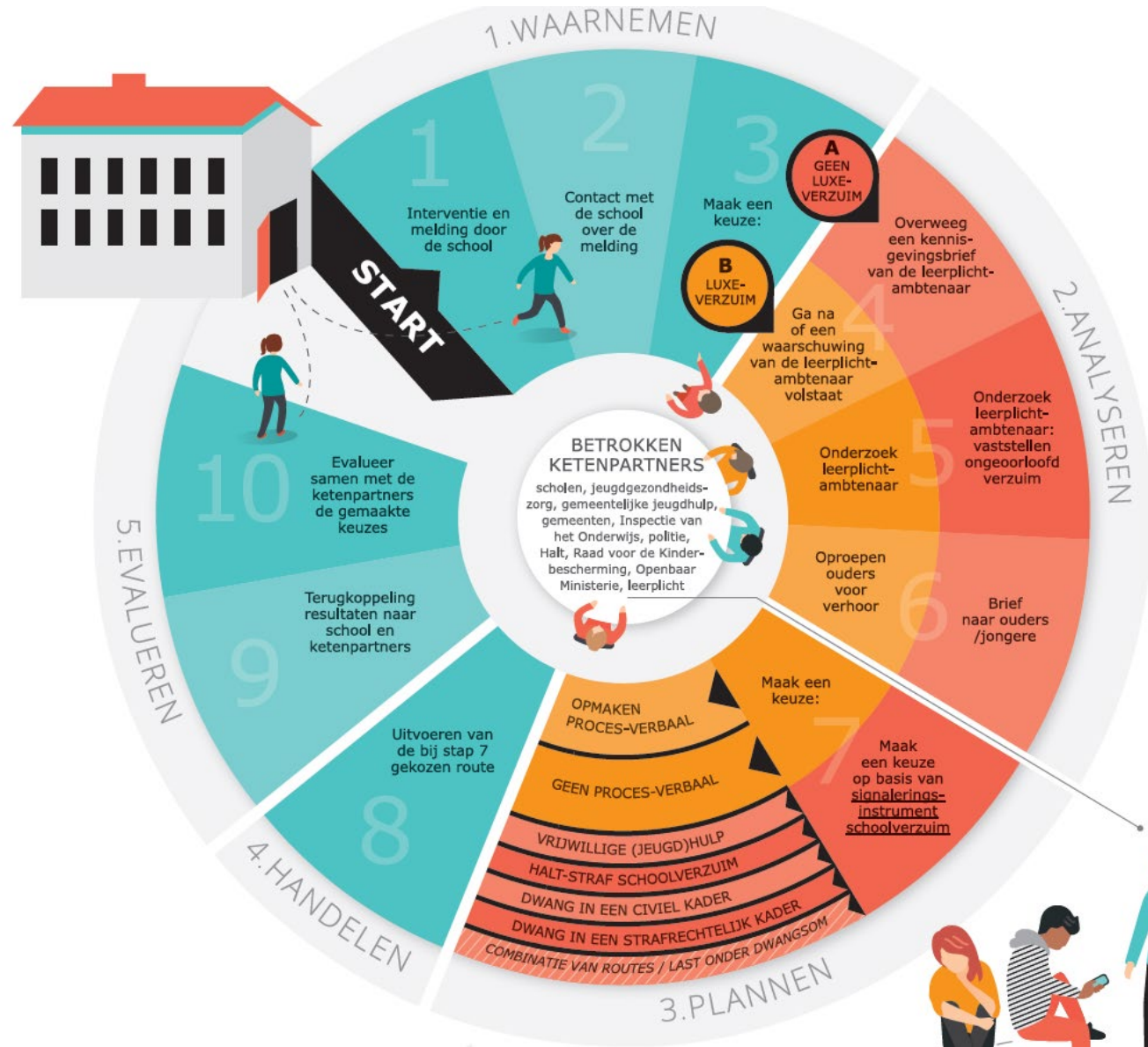
Verschillende soorten ongeoorloofd schoolverzuim

- Relatief verzuim (16 uur in 4 weken)
- Beginnend verzuim
- Absoluut verzuim
- Luxeverzuim

https://www.youtube.com/watch?v=1VXv_VUZNdC



Methodische Aanpak Schoolverzuim



De routes van de MAS

- Vrijwillige hulpverlening
- Halt interventie
- Dwang civiel kader (jeugdbeschermingstafel)
- Dwang strafrechtelijk kader (proces-verbaal)

Ketenpartners

In deze regio:

- School
- Jeugdarts
- Sociale (wijk) team, lokale aansluiting sociaal domein
- Verzuimcoaches
- (School)maatschappelijk werk
- Sociale (wijk)team, lokale aansluiting sociaal domein
- Onderwijsinspectie
- Halt
- Raad voor de Kinderbescherming
- Beschermingstafel/Veiligheidshuis
- VeiligThuis
- Openbaar Ministerie





Recht op leren
en ontwikkelen

Dank voor uw aandacht!